



Ministère de la Santé et des Services sociaux

Bureau de l'Innovation

**Améliorer et accélérer l'intégration de
l'innovation par des approches innovantes, aux
impacts importants et basées sur la valeur créée.**

RQRV- OCTOBRE 2018

STRATÉGIE QUÉBÉCOISE DES SCIENCES DE LA VIE

DEUX CIBLES AMBITIEUSES

- d'ici l'année 2022, le secteur attire quatre milliards de dollars d'investissements privés;
- d'ici l'année 2027, le Québec fasse partie des cinq pôles nord-américains les plus importants du secteur.

QUATRE OBJECTIFS



INVESTISSEMENTS EN R&I

Accroître les investissements en recherche et en innovation



DÉVELOPPEMENT DE L'INDUSTRIE LOCALE

Favoriser la création d'entreprises innovatrices et assurer leur croissance



INVESTISSEMENTS PRIVÉS

Attirer de nouveaux investissements privés via des investissements majeurs dans des projets structurants



INNOVATION INTÉGRÉE RSSS

Intégrer davantage l'innovation dans le réseau de la santé et des services sociaux en coordonnant les efforts

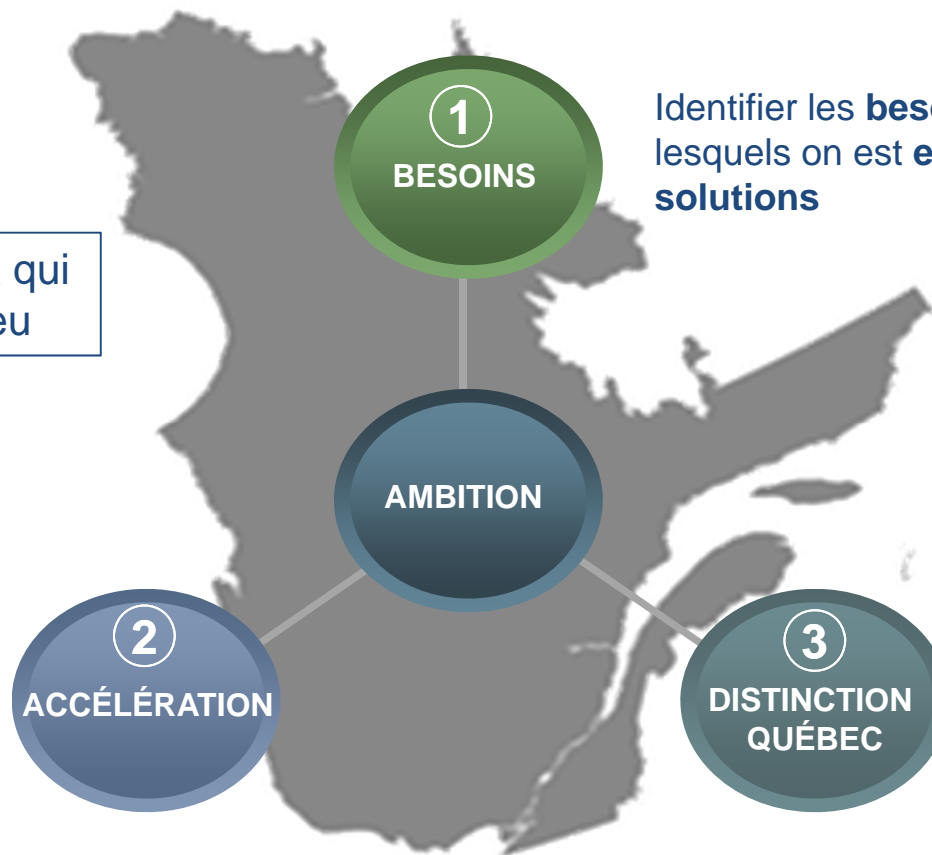


**LE RÉSEAU DE LA SANTÉ ET
DES SERVICES SOCIAUX DU
QUÉBEC:
UN IMPORTANT PARTENAIRE DE
DÉVELOPPEMENT ÉCONOMIQUE**

UN MANDAT EN APPUI AUX QUATRE OBJECTIFS DE LA SQSV

Un mandat ambitieux qui s'appuie sur son milieu

Coordonner les efforts d'intégration de l'innovation en vue d'**accélérer l'adoption des innovations et nouvelles technologies pertinentes et efficaces** pour les patients et le réseau



Identifier les **besoins du réseau** pour lesquels on est **en recherche de solutions**

Contribuer à la **croissance de la compétitivité du Québec en sciences de la vie** en créant un environnement favorable à l'intégration des innovations retenues



LE BUREAU DE L'INNOVATION (BI)

- créera un langage commun entre tous les intervenants et prônera une culture d'ouverture à l'innovation
- priorisera ses actions en fonction de l'importance et de l'adhésion envers les innovations proposées
- permettra d'établir les liens et les discussions nécessaires avec les responsables ministériels et du RSSS pour mieux préparer l'introduction des innovations
- permettra aux innovateurs d'augmenter leurs chances de succès et d'accélérer l'introduction de leurs innovations

Par contre, le BI

- n'est pas une agence d'évaluation
- ne se substitue pas aux processus normaux d'approbations
- ne pourra pas s'occuper de TOUTES les innovations



PRINCIPES DIRECTEURS POUR LES INITIATIVES APPUYÉES PAR LE BUREAU

UNE APPROCHE SYSTÉMATIQUE DE TYPE **PLAN D'AFFAIRES**

VOLET SANTÉ ET SERVICES SOCIAUX

1. Description et importance de la problématique de santé visée et de la prise en charge actuelle
2. Description de l'innovation et de l'amélioration qu'elle apporte tout au long de la trajectoires de soins
3. Stratégie de déploiement, de connectivité et plan de gestion du changement
4. Retombées en terme de trajectoires de soins (usager/ clinique/réseau)



PRINCIPES DIRECTEURS POUR LES INITIATIVES APPUYÉES PAR LE BUREAU

UNE APPROCHE SYSTÉMATIQUE DE TYPE **PLAN D'AFFAIRES**

VOLET ÉCONOMIQUE

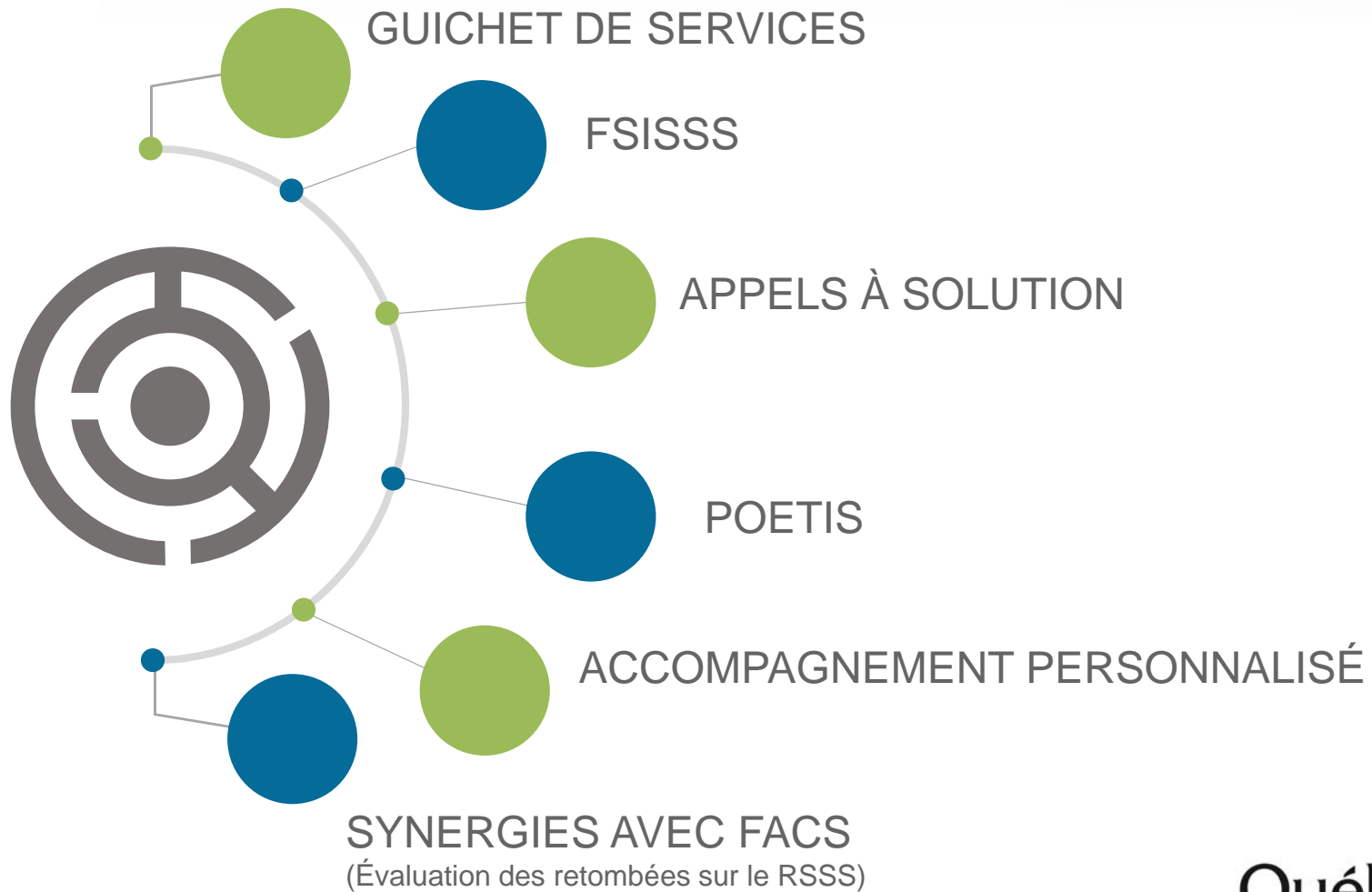
1. Description de l'entreprise ou de l'établissement
2. Description du projet d'innovation
3. Budget du projet d'innovation/ Impacts/ Remboursement
4. Marché visé et concurrence (dans le cas d'une innovation technologique)
5. Retombées économiques anticipées

L'entreprise déposera son plan d'affaires corporatif en annexe au plan d'affaires court

Québec 



LEVIERS





GUICHET DE SERVICES

Le BI est maintenant prêt à recevoir et traiter des projets d'innovation pour une intégration dans le RSSS

Le cheminement se décline en six grandes étapes :

1. Accueil et réception d'une demande
2. Dépôt d'un Plan d'affaires court (PAC) et analyse préliminaire (réception des PAC en continu)
3. Priorisation par le comité du BI
4. Dépôt d'un Plan d'affaires long (PAL) et analyse détaillée (quatre dates de tombées pour le dépôt du PAL par année)
5. Décision par le comité du BI
6. Annonce de la décision et mise en œuvre des suites proposées
7. Suivi des projets et reddition de comptes



FONDS DE SOUTIEN À L'INNOVATION EN SANTÉ ET SERVICES SOCIAUX (FSISSS)

- Mesure de la SQSV en soutien au BI
- Enveloppe de 18M\$ sur cinq ans visant à soutenir les projets d'innovations dans l'obtention de données en milieu réel afin de démontrer la valeur de l'innovation et en faciliter l'implantation commerciale ou opérationnelle
- 2 volets: industriel et réseau et développé par MESI et BI
- Innovations organisationnelles, technologiques, sociales
- Destiné aux innovations matures (de 7 à 9)
- Intérêt local... mais exportable
- Cohésion avec les principes directeurs du BI: Approche plan d'affaires
- 3^e appel en 2019



COLLOQUE ANNUEL SUR BESOINS DU RÉSEAU

PRÉSIDENT

PRÉSIDENT

Dirigeant du Bureau de l'INNOVATION

MEMBRES ACTIFS

MEMBRES DU RESEAU

Représentants des établissements du réseau qui innovent

MEMBRES ACTIFS

DIRECTIONS DU MSSS CONCERNÉES

- DG oncologie
- DG santé publique
- DG services sociaux
- DG services hospitaliers, médecine spécialisée et universitaire
- DG services de proximité, des urgences et du préhospitalier
- DG services de santé mentale et de psychiatrie légale
- DG finances, infrastructures et budget
- DG planification, évaluation et qualité
- DG personnel réseau et ministériel
- DG technologies de l'information

OBSERVATEURS

PARTENAIRES

- INESSS
- Institut national de santé publique du Québec
- Table nationale des directeurs de la recherche
- MÉSI
- FRQ
- Groupe des Approvisionnements

COMITÉ AVISEUR EXTERNE (travail en cours)

PRÉSIDENT

PRÉSIDENT

Dirigeant du Bureau de l'INNOVATION

MEMBRES
ACTIFS

REPRÉSENTANTS ENTREPRISES

Compagnies médicaments, techno médicales, e-santé;
Associations MNC, MEDEC

MEMBRES
ACTIFS

REPRÉSENTANTS RÉSEAUX

- Établissements, INESSS, MSSS

MEMBRES
ACTIFS

REPRÉSENTANTS RECHERCHE
DÉVELOPPEMENT ÉCONOMIQUE

- MESI; Scientifique en chef, représentant centre de recherche



COLLABORATION DES PARTIES PRENANTES POUR UNE INTÉGRATION RÉUSSIE

- Consultation auprès des utilisateurs finaux dans l'analyse des projets
- Prise en compte des enjeux « terrain » dans le développement de la stratégie de déploiement
- Mise en œuvre du plan d'intégration conjointement avec les parties prenantes

Maintenir un dialogue continu

La clé pour développer et intégrer des innovations répondants au besoin des utilisateurs finaux



IMPLICATIONS POTENTIELLES

- Établir le pont entre la recherche et la valeur ultime qui sera livré aux patients et au réseau
- Intégrer les “BIG” données et les données réelles
- Prendre une perspective de parcours de soins
- Médecine de précision = “outcomes” de précision ?
- Impacts pour santé sociale et médecine préventive
-dès le point de départ?



Information et soumission de projets

bureauinnovation@msss.gouv.qc.ca